



KYC PROZESS

Ein Leitfaden für Händler

IHR PARTNER

Für SaaS und Marktplätze

Was bedeutet KYC?	3
Warum ist der KYC Prozess notwendig und erforderlich?	3
KYC PROZESS	3
KYC Profil	4
Bestätigung	8
KYC - Notwendige Informationen und Dokumente	10
Einzelunternehmen	11
Eingetragene Firma (einzelner Eigentümer)	12
Eingetragene Firma (mehrere Eigentümer)	13
Gemeinnützige Organization	15
Partnership (Teilhaberschaft / Personengesellschaft)	16
KYC Status	17

Was bedeutet KYC?

KYC (Know your customer) ist der Prozess eines Unternehmens, der die Identität seiner Kunden überprüft, um potenzielle Risiken in Bezug auf Compliance, Geldwäsche, Terrorismusfinanzierung und andere Compliance-bezogene Risiken zu mindern.

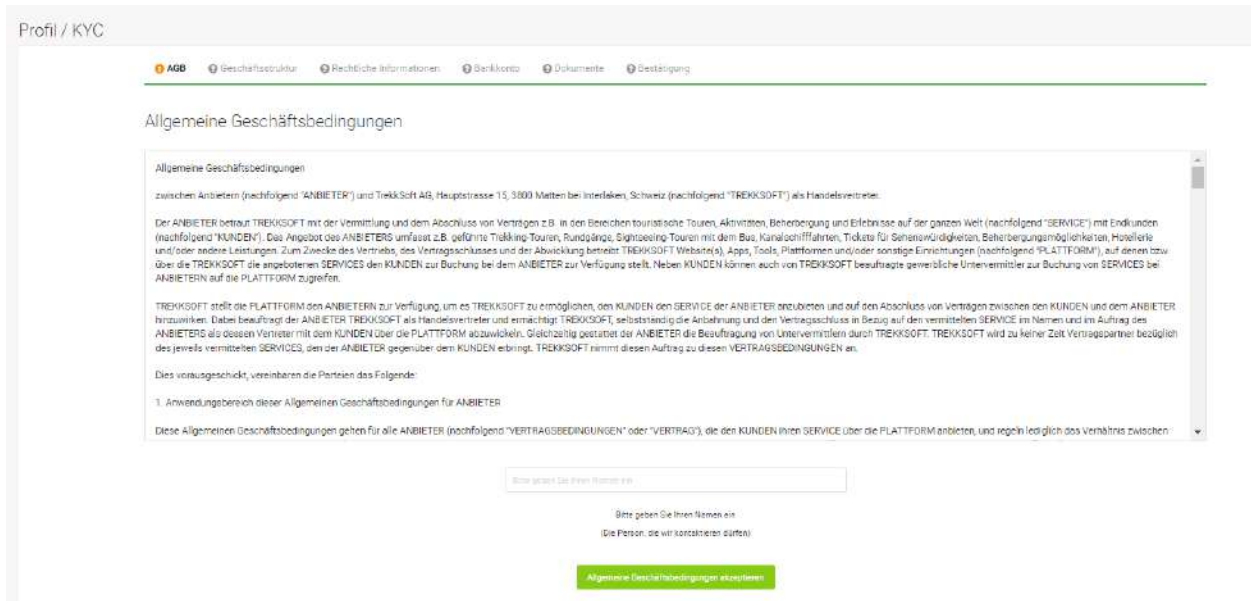
Warum ist der KYC Prozess notwendig und erforderlich?

1. Um sicherzustellen, dass die Identität des Händlers und der Person, die das Payyo Konto betreibt, von der Unternehmensleitung/ den Teilhabern autorisiert ist
2. Um die Eignung der Systembenutzer festzustellen
3. Um die Risiken zu überprüfen, die mit der Aufrechterhaltung einer Geschäftsbeziehung verbunden sind
4. Um interne Kontrollen gegen Gesetze zur Bekämpfung von Geldwäsche und Terrorismusfinanzierung zu ermöglichen

KYC PROZESS

1. AGB

Bevor ein Händler Auszahlungen erhalten kann, muss er durch Abschluss des KYC-Prozesses verifiziert werden. Wenn sich ein Händler zum ersten Mal bei Payyo anmeldet, wird er aufgefordert, die Nutzungsbedingungen zu akzeptieren.



KYC PROFIL

- Der Händler muss die richtige Struktur auswählen, die sein Business beschreibt. Eine einmal ausgewählte Struktur kann später nicht mehr geändert werden.

Profil / KYC

AGB
 Geschäftsstruktur
 Rechtliche Informationen
 Bankkonto
 Dokumente
 Bestätigung

Geschäftsstruktur

Bitte wählen Sie Ihre Geschäftsstruktur aus:

- Einzelunternehmen**
Einzelunternehmen, Einzelunternehmer oder Freiberufler, Unternehmensform, die einer Person gehört und von ihr geführt wird und bei der es keine rechtliche Unterscheidung zwischen dem Eigentümer und der Erbringung seiner Produkte/Dienstleistungen gibt. Bsp.: Anbieter von Einzelwanderungen, alleiniger Tauchlehrer, Verkäufer von Online-Apps aus zweiter Hand, Eigentümer einer Immobilie oder von Immobilienen, die für den Urlaub vermietet werden usw.
- Eingetragene Firma (einzelner Eigentümer)**
Juristische Person mit einem einzigen Eigentümer, der mehr als 75% der Aktien des Unternehmens hält.
- Eingetragene Firma (mehrere Eigentümer)**
Juristische Person, die aus einer Vereinigung von natürlichen, juristischen oder einer Mischung aus beidem besteht, um ein Handels- oder Industrieunternehmen zu betreiben. Keine Person hält mehr als 51% des Unternehmens.
- Gemeinnützige Organisation**
Unternehmen, die aufgrund ihres sozialen Anliegens und der Bereitstellung eines öffentlichen Nutzen steuerbefreit sind (z.B. gemeinnützige Organisationen, Gemeinden, Regierungsstellen, Museen, etc.)
- Partnership**
Ein Partnerschaftsunternehmen besteht per Definition aus zwei oder mehr Personen, die ihre Ressourcen bündeln um ein Unternehmen zu gründen und sich bereit erklären, Risiken, Gewinne und Verluste zu teilen. Bsp.: Gruppe von Landwirten, die gemeinsam Produkte verkaufen, Gruppe von Lehrern, Weingüter, etc. Bereitstellung mehrerer Aktivitäten usw.

- **Händler mit Sitz in der EU oder in der Schweiz mit „Einzelunternehmen“ als [Geschäftsstruktur klicken bitte hier, um den KYC-Ablauf anzuzeigen](#)**

- Für Händler außerhalb der EU und der Schweiz sind die vollständigen rechtlichen Angaben des Unternehmens erforderlich.

Profil / KYC

[AGB](#)
[Geschäftsstruktur](#)
[Rechtliche Informationen](#)
[Bankkonto](#)
[Dokumente](#)
[Bestätigung](#)

Rechtliche Informationen

Geschäftsdaten

<p>ENGETRAGENER FIRMENNAME *</p> <input type="text" value="Eingetragener Firmenname"/> <p><small>Vollständiger Name wie im Gewebeschein angegeben. Muss in jedem Buchstaben übereinstimmen.</small></p>	<p>HANDELSNAME *</p> <input type="text" value="Handelsname"/> <p><small>Bitte geben Sie den Handelsnamen an, falls der Name des Unternehmens von dem der Gesellschaft abweicht bzw. auf den Handelsregistrauszügen eingetragen ist.</small></p>
<p>REGISTRATIONSNUMMER DES UNTERNEHMENS *</p> <input type="text" value="Nummer der Eintragung"/> <p><small>Eine Registrierungsnummer (auch bekannt als Unternehmensregistrierungsnummer) wird von den Finanzämtern in jedem Land vergeben, wenn sich eine nicht natürliche Person steuerlich registrieren lässt, und wird anschließend von den Revenue Commissioners verwendet, um diese Steuerzahler/Einrichtungen zu identifizieren.</small></p>	<p>UMSATZSTEUERNUMMER</p> <input type="text" value="Umsatzsteuernummer"/> <p><small>Dieses Feld kann ignoriert werden, falls nicht zutreffend oder relevant.</small></p>
<p>SEKTOR/INDUSTRIE *</p> <input type="text" value="Bed and Breakfast"/>	<p>WEBSITE DES UNTERNEHMENS *</p> <input type="text" value="website.org"/> <p><small>URL zu der Webseite über die wir mehr über Ihr Unternehmen erfahren können (Impressum, Team-Seiten, etc.)</small></p>

WEITERE WEBSITEN
[Webseite hinzufügen](#)
 URL zu der Webseite auf der Sie Ihre Dienstleistung oder Produkte verkaufen

GESCHÄFTSBESCHREIBUNG/ TÄTIGKEIT
Bitte beschreiben Sie die Dienstleistungen die Sie anbieten, ebenfalls der Website der Firma, wenn

Adressdaten

ADRESSE *	
<input type="text" value="Bühnenstraße 40"/>	<input type="text"/>
PLZ *	ORT *
<input type="text" value="8001"/>	<input type="text" value="Zürich"/>
LAND *	
<input type="text" value="Deutschland"/>	

Informationen zur bevollmächtigten Person

Der Bevollmächtigte ist die Person, die das Payyo Konto im Namen der Firma verwaltet.

<p>NAME *</p> <input type="text" value="Name"/>	<p>GEBURTSDATUM *</p> <input type="text" value="Jan"/> <input type="text" value="1"/> <input type="text" value="1900"/>
<p>E-MAIL *</p> <input type="text" value="example@example.net"/>	<p>TELEFONNUMMER *</p> <input type="text" value="+417622334402"/>
ADRESSE *	
<input type="text" value="Bühnenstraße 40"/>	
PLZ *	ORT *
<input type="text" value="8001"/>	<input type="text" value="Zürich"/>
LAND *	
<input type="text" value="Inland"/>	

- Im Bereich "Bankkonto" muss das Formular mit Ihren Bankkontoinformationen ausgefüllt werden. Bitte beachten Sie, dass Ihre Bank möglicherweise eine zwischengeschaltete Bank verwendet, um internationale Banküberweisungen zu erhalten. Auch diese Angaben müssen gemacht werden. Der Name des Bankkontoinhabers muss mit dem Namen auf dem Kontoauszug übereinstimmen.

Profil / KYC

[AGB](#)
[Geschäftsstruktur](#)
[Rechtliche Informationen](#)
[Bankkonto](#)
[Dokumente](#)
[Bestätigung](#)

Bankkonto

Kontoangaben

LAND *
 IBAN / KONTONUMMER *

Bitte wählen Sie zuerst das Land des Bankkontos aus. Abhängig vom Land müssen Sie unterschiedliche Informationen angeben, damit wir eine reibungslose Auszahlungsbewicklung gewährleisten können.

Kontoinhaber

NAME *

ADRESSEZEILE 1 *
 ADRESSEZEILE 2

POSTLEITZAHL (PLZ) *
 ORT *

LAND *

Auszahlungseinstellungen

WÄHRUNG

Sie können mehrere Bankkonten basierend auf der Auszahlungswährung hinzufügen. Eines der Bankkonten ist immer das Standardkonto, das für alle Auszahlungen verwendet wird, für welche kein bestimmtes Bankkonto hinzugefügt wurde.

- Bitte legen Sie die entsprechenden Unterlagen zur Unternehmensstruktur vor. Die Anforderungen sind für jede Struktur unterschiedlich. Bitte lesen Sie die Anforderungen sorgfältig durch und stellen Sie sicher, dass alle Dokumente eine gute Qualität vorweisen.

Profil / KYC

AGB
Geschäftsstruktur
Rechtliche Informationen
Bankkonto
Dokumente
Bestätigung

Unternehmensinformationen

Richtlinien für die Dokumente in einer der folgenden Sprachen zur Verfügung. Dokumente in anderen Sprachen können wir möglicherweise nicht bearbeiten.
 Englisch, Deutsch, Portugiesisch, Spanisch, Italienisch, Französisch

Ausweisdokumente

Hochgeladen 27. Okt. 2022 16:39

[Datei hochladen](#)

Ausweisdokument der beauftragten Person.
 Dokumente dürfen nicht abgeblaut und müssen farbig (Graustufen werden abgelehnt), sowie in guter Bildqualität für maschinelles Lesen sein.

Liste der Dokumente, die akzeptiert werden:
 - Personalausweise (Vorder- und Rückseite)
 - Personalausweise (Vorder- und Rückseite)
 - Aufenthaltserlaubnis (Vorder- und Rückseite)

* Bitte achten Sie darauf, dass das gesamte Dokument ohne Reflexionen sichtbar ist.

Dokumente ohne Abdruck müssen die Ausstellungsdaten enthalten.
 Bei Nichterhaltung werden neue Unterlagen abgefordert.

Adressnachweis

Hochgeladen 27. Okt. 2022 17:51

[Datei hochladen](#)

Alle Adressnachweise müssen alle Ausstellungsdaten haben und dürfen nicht älter als 6 (sechs) Monate sein und den unten genannten Richtlinien entsprechen.

Liste der Dokumente, die akzeptiert werden:
 - Hausanschlussrechnungen wie Gas, Strom oder Wasser (Kundenzahlung oder Versicherungsbriefe) können nicht akzeptiert werden.
 - Gemeindefestsetzungsgut für das laufende Jahr.
 - Sonder-Regalung ausgewerktes Dokument, wenn es nicht zuvor für denselben Prozess verwendet wurde.

* Das Dokument darf nicht älter als 6 (sechs) Monate sein und muss den vollständigen Namen und die aktuelle Adresse wie im System angegeben enthalten.

Bei Nichterhaltung werden neue Unterlagen abgefordert.

Partnerschaftsregistrierung oder Partnerschaftsstatuten

Hochgeladen 27. Okt. 2022 17:51

[Datei hochladen](#)

Eine Kopie Ihres Unternehmensregistrierungsdokuments oder anderer öffentlicher Dokumente oder Geschäftsaufzeichnungen, die von der örtlichen gesetzlichen Aufsichtsbehörde ausgestellt wurden.
 Das Dokument sollte über volle Firmenname, die Firmennummer und das Ausstellungsdatum bestehen.

Bei Nichterhaltung werden neue Unterlagen abgefordert.

Bank-/Kontoauszug

Hochgeladen 27. Okt. 2022 17:51

[Datei hochladen](#)

Kontoauszug der letzten 3 Monate für das Geschäftskonto mit Namen des Kontoinhabers.

Aktuelle Kontoauszug mit folgenden Merkmalen:
 - Offizieller Bankauszug mit Name und Logo der Bank
 - Nicht älter als 3 Monate
 - Kontonummer ist sichtbar
 - Kontoinhaber ist sichtbar

Bitte beachten Sie:
 - Auf dem Dokument müssen keine Finanzdaten wie Beträge, Salden oder Transaktionen angegeben werden.
 - Screenshots können wir nicht als gültigen Kontoauszug akzeptieren.

* Bitte stellen Sie sicher, dass die Informationen auf dem Dokument mit den Informationen übereinstimmen, die im System bereitgestellt werden (Name und Bankkontonummer).

Zurück
Speichern und weiter

BESTÄTIGUNG

Sobald alle Abschnitte mit einem grünen Häkchen versehen sind, ist das Kundenkonto bereit zur Verifizierung. Payyo wird innerhalb von 48 Stunden eine Rückmeldung zur Verfügung stellen.

Profil / KYC

AGB Geschäftsstruktur Rechtliche Informationen Bankkonto **Dokumente** **Bestätigung**

Bestätigung

- Allgemeine Geschäftsbedingungen akzeptieren
- Rechtsauskünfte erteilen
- Bankkonto erfassen
- Geschäftsinformationen bereitstellen

Die aktuellen Daten sind fehlerhaft oder unvollständig. Bitte überprüfen Sie die Angaben und übermitteln Sie sie erneut.

Bei Fragen kontaktieren Sie uns bitte unter compliance@payyo.ch

Für Händler in der EU oder in der Schweiz, die eine „Individual“-Geschäftsstruktur haben und nicht mehr als EUR/CHF 500 pro Monat vom ersten bis zum letzten Tag oder CHF 1000 pro Geschäftsjahr unter Berücksichtigung des 1. Januar bis 31. Dezember generiert haben, müssen die folgenden Anforderungen erfüllt werden.

- Die erforderlichen Rechtsauskünfte beziehen sich nur auf die Angaben des Vertreters. Sobald der Schwellenwert (wie oben erläutert) erreicht ist, werden weitere Informationen benötigt.

Profil / KYC

AGB **Geschäftsstruktur** **Rechtliche Informationen** Bankkonto Dokumente Bestätigung

Rechtliche Informationen

Informationen zur bevollmächtigten Person
Der Bevollmächtigte ist die Person, die das Payyo Konto im Namen der Firma verwaltet.

NAME* GEBURTSDATUM*

EMAIL* TELEFONNUMMER*

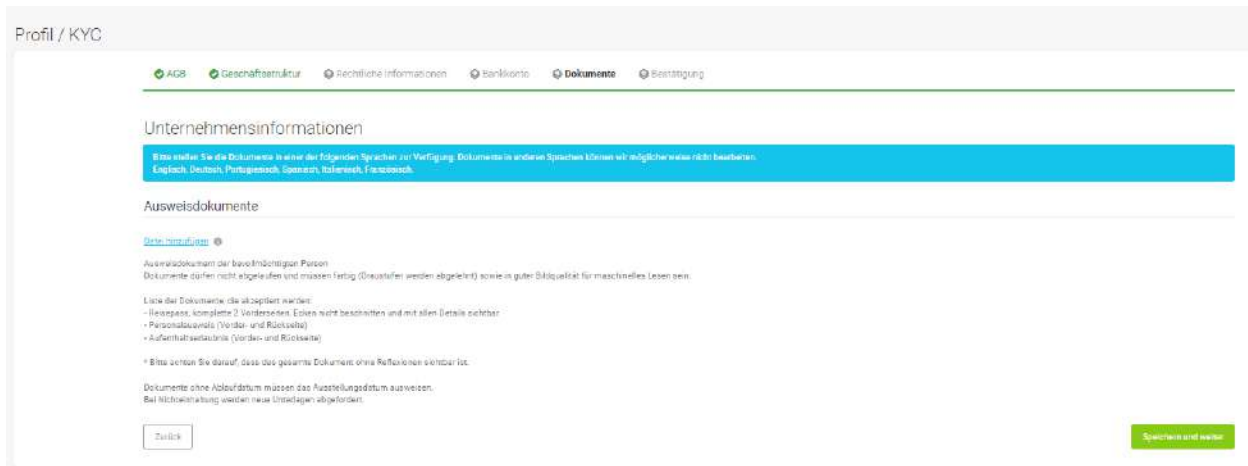
ADRESSE*

PLZ* ORT*

LAND*

- Für Händler, die mehr als EUR/CHF 500 pro Monat vom ersten bis zum letzten Tag oder CHF 1000 pro Geschäftsjahr unter Berücksichtigung des 1. Januar bis 31. Dezember generiert haben, werden weitere Informationen im Abschnitt „Rechtliche Informationen“ benötigt. Die zusätzlichen Geschäftsinformationen und die Geschäftsadresse müssen angegeben werden.
[Bitte klicken Sie hier für weitere Informationen.](#)

- Die einzige Dokumentation, die vorerst erforderlich ist, ist der Identitätsnachweis:



- Sobald der Schwellenwert erreicht ist, werden weitere Dokumente benötigt.

[Bitte klicken Sie hier für weitere Informationen](#)

KYC Notwendige Informationen und Dokumente

- Die notwendige Dokumentation kann auf Englisch, Spanisch, Portugiesisch, Italienisch, Französisch und Deutsch zur Verfügung gestellt werden. Payyo kann verlangen, dass ein Artikel offiziell ins Englische übersetzt wird.
- Alle Dokumente müssen gut lesbar, in guter Qualität und dürfen nicht abgelaufen sein.
- Akzeptierte Dokumentennachweise sind Reisepass, amtlicher Personalausweis oder Führerschein.
- Kontoauszüge dürfen nicht älter als 3 Monate sein.
- Zulässige Dokumente für den Adressnachweis sind Rechnungen von Versorgungsunternehmen wie Wasser, Gas oder Energie sowie behördliche Schreiben, die alle innerhalb der letzten 12 Monaten ausgestellt wurden.
- Gleiche Dokumente können nicht zweimal verwendet werden.

EINZELUNTERNEHMEN

Für Händler mit Sitz in der EU und in der Schweiz mit individueller Geschäftsstruktur werden nur bestimmte Angaben verlangt, bevor EUR/CHF 500 pro Monat, vom ersten bis zum letzten Tag, oder CHF 1000 pro Geschäftsjahr unter Berücksichtigung des 1. Januar bis 31. Dezember, generiert wurden:

Für rechtliche Informationen sind nur die Angaben zum Vertreter erforderlich:

- Name
- Geburtsdatum
- Emailadresse
- Telefonnummer
- Adresse

Das einzige Dokument, welches vor dem Erreichen des Schwellenwertes (s.o.) ist:

- Identitätsnachweis

Für alle Händler mit Sitz außerhalb der EU und der Schweiz oder die den Schwellenwert von EUR/CHF 500 pro Monat vom ersten bis zum letzten Tag oder CHF 1000 pro Geschäftsjahr unter Berücksichtigung des 1. Januar bis 31. Dezember erreicht haben, werden die folgenden Informationen zusätzlich benötigt:

- Handelsname: Der Name des Unternehmens
- Steueridentifikationsnummer
- Art der Branche, in der Sie Ihre Produkte/Dienstleistungen anbieten
- Unternehmenswebseite: URL zu der Webseite, auf der Sie Ihre Dienstleistungen oder Produkte verkaufen
- Unternehmensbeschreibung: kurze Beschreibung Ihres Unternehmens und der angebotenen Dienstleistungen
- Unternehmensadresse: Informationen zu Ihrer Unternehmensadresse, wie Angaben zur Anschrift, Postleitzahl, Stadt, Gebiet, Land
- Informationen zum Vertreter: Der Vertreter ist die Person, die befugt ist, das Payyo-Konto im Namen des Unternehmens zu führen. Es müssen Informationen wie

der Name der Person, der das Bankkonto gehört, Geburtsdatum, E-Mail-Adresse und Adressinformationen angegeben werden.

Dokumente:

- Identitätsnachweis (der Person, die das Payyo Konto verwaltet)
- Adressbestätigung
- Bankauszug

INGETRAGENE FIRMA (einzelner Eigentümer)

Einzelunternehmen, Einzelunternehmer oder Freiberufler, eine Art von Unternehmen, das sich im Besitz einer Person befindet und von dieser geführt wird, bei der es keine rechtliche Unterscheidung zwischen dem Eigentümer und der Erbringung ihrer Dienstleistungen / Produkte gibt. Beispiel: Einzelner Anbieter von Wandertouren, alleiniger Tauchlehrer, Second-Hand-Online-Händler, Eigentümer einer Immobilie, die für den Urlaub vermietet wird, usw.

Die folgenden Informationen müssen im Online Formular angegeben werden:

- Handelsname: Der Name des Unternehmens
- Handelsname: wenn der Name des Unternehmens abweicht vom gesetzlichen Namen/eingetragenen Namen des Unternehmens
- Unternehmensregistrierungsnummer: Eine Registrierungsnummer wird vom Finanzamt in jedem Land ausgestellt, wenn sich eine nicht natürliche Person für die Steuer registriert. Sie wird anschließend von den Steuerbehörden verwendet, um diese Steuerzahler/Einheiten zu identifizieren.
- Steueridentifikationsnummer
- Art der Branche, in der Sie Ihre Produkte/Dienstleistungen anbieten
- Unternehmenswebseite: URL zu der Webseite, auf der Sie Ihre Dienstleistungen oder Produkte verkaufen
- Webseite: URL zur Webseite mit Bezug zum Unternehmen
- Unternehmensbeschreibung: kurze Beschreibung Ihres Unternehmens und der angebotenen Dienstleistungen
- Unternehmensadresse: Informationen zu Ihrer Unternehmensadresse, wie Angaben zur Anschrift, Postleitzahl, Stadt, Gebiet, Land

- Informationen zum Vertreter: Der Vertreter ist die Person, die befugt ist, das Payyo-Konto im Namen des Unternehmens zu führen. Es müssen Informationen wie der Name der Person, der das Bankkonto gehört, Geburtsdatum, E-Mail-Adresse und Adressinformationen angegeben werden.

Wie oben erwähnt, sind die Informationen über den wirtschaftlichen Eigentümer erforderlich, wenn es eine Person gibt, die mehr als 25 % der Aktien des Unternehmens besitzt oder verwaltet.

Dokumente:

- Identitätsnachweis (der Person, die das Payyo Konto verwaltet)
- Adressbestätigung des Unternehmens
- Nachweis über die Gewerbeanmeldung
- Bankauszug
- Vollmachtsschreiben (Falls der Vertreter nicht in der Gewerbeanmeldung genannt ist)
- Erklärung des wirtschaftlichen Eigentums

INGETRAGENE FIRMA (mehrere Eigentümer)

Eine juristische Entität ist eine Vereinigung von natürlichen oder juristischen Personen oder einer Mischung aus beidem zur Ausübung eines gewerblichen Unternehmens. Es gibt keinen Anteilseigner, der mehr als 51 % des Geschäftsanteils hält.

Die folgenden Informationen müssen im Online Formular angegeben werden:

- Handelsname: Der Name des Unternehmens
- Handelsname: wenn der Name des Unternehmens abweicht vom gesetzlichen Namen/eingetragenen Namen des Unternehmens
- Unternehmensregistrierungsnummer: Eine Registrierungsnummer wird vom Finanzamt in jedem Land ausgestellt, wenn sich eine nicht natürliche Person für die Steuer registriert. Sie wird anschließend von den Steuerbehörden verwendet, um diese Steuerzahler/Einheiten zu identifizieren.
- Steueridentifikationsnummer
- Art der Branche, in der Sie Ihre Produkte/Dienstleistungen anbieten

- Unternehmenswebseite: URL zu der Webseite, auf der Sie Ihre Dienstleistungen oder Produkte verkaufen
- Webseite: URL zur Webseite mit Bezug zum Unternehmen
- Unternehmensbeschreibung: kurze Beschreibung Ihres Unternehmens und der angebotenen Dienstleistungen
- Unternehmensadresse: Informationen zu Ihrer Unternehmensadresse, wie Angaben zur Anschrift, Postleitzahl, Stadt, Gebiet, Land
- Informationen zum Vertreter: Der Vertreter ist die Person, die befugt ist, das Payyo-Konto im Namen des Unternehmens zu führen. Es müssen Informationen wie der Name der Person, der das Bankkonto gehört, Geburtsdatum, E-Mail-Adresse und Adressinformationen angegeben werden.
- Wirtschaftliche Eigentümer, die Informationen über den wirtschaftlichen Eigentümer sind erforderlich, wenn es eine Person gibt, die mehr als 25 % der Aktien des Unternehmens besitzt oder kontrolliert.
 - Die natürliche(n) Person(en), die letztendlich eine juristische Person ist, die durch direkten oder indirekten Besitz eines ausreichenden Prozentsatzes folgendes besitzt oder kontrolliert
 - Anteile oder
 - Stimmrechte oder
 - Eigentumsanteil an diesem Unternehmen, einschließlich durch Inhaberaktien oder
 - durch Kontrolle über andere Mittel

Dokumente:

- Identitätsnachweis (der Person, die das Payyo Konto verwaltet)
- Adressbestätigung des Unternehmens
- Nachweis über die Gewerbeanmeldung
- Bankauszug
- Vollmachtsschreiben (Falls der Vertreter nicht in der Gewerbeanmeldung genannt ist)

GEMEINNÜTZIGE ORGANISATION

Unternehmen, die aufgrund ihres sozialen Anliegens und der Erbringung einer öffentlichen Leistung steuerbefreit sind. Bsp.: Staatliche Stellen, Kommunen, öffentliche Kindertagesstätten, öffentliche Einrichtungen wie Thermen, Museen etc.

Die folgenden Informationen müssen im Online Formular angegeben werden:

- Handelsname: Der Name des Unternehmens
- Handelsname: wenn der Name des Unternehmens abweicht vom gesetzlichen Namen/eingetragenen Namen des Unternehmens
- Registrierungsnummer für gemeinnützige/wohltätige Zwecke: Eine Registrierungsnummer einer gemeinnützigen oder wohltätigen Organisation, die der Erklärung der gemeinnützigen oder wohltätigen Organisation oder anderen offiziellen Dokumenten entspricht, die von den örtlichen Aufsichtsbehörden für eine solche Aktivität ausgestellt wurden
- Art der Branche, in der Sie Ihre Produkte/Dienstleistungen anbieten
- Unternehmenswebseite: URL zu der Webseite, auf der Sie Ihre Dienstleistungen oder Produkte verkaufen
- Webseite: URL zur Webseite mit Bezug zum Unternehmen
- Unternehmensbeschreibung: kurze Beschreibung Ihres Unternehmens und der angebotenen Dienstleistungen
- Unternehmensadresse: Informationen zu Ihrer Unternehmensadresse, wie Angaben zur Anschrift, Postleitzahl, Stadt, Gebiet, Land
- Informationen zum Vertreter: Der Vertreter ist die Person, die befugt ist, das Payyo-Konto im Namen des Unternehmens zu führen. Es müssen Informationen wie der Name der Person, der das Bankkonto gehört, Geburtsdatum, E-Mail-Adresse und Adressinformationen angegeben werden.
- Einzelheiten zu Organisationsmanagern: Personen, die als „wesentliche Kontrolle“ gelten, sind diejenigen, die für die Verwaltung und Leitung des Unternehmens verantwortlich sind, und können leitende Angestellte wie Finanzsekretäre, Direktoren, geschäftsführendes Mitglied, persönlich haftender Gesellschafter, Präsident, Vizepräsident oder Schatzmeister sein.
 - Ein Identitätsnachweis dieser Person wird benötigt

Wie oben erwähnt, sind die Informationen über den wirtschaftlichen Eigentümer erforderlich, wenn es eine Person gibt, die mehr als 25 % der Aktien des Unternehmens besitzt oder verwaltet.

Dokumente:

- Identitätsnachweis (der Person, die das Payyo Konto verwaltet)
- Adressbestätigung des Unternehmens
- Non profit/Charity Erklärung
- Bankauszug

PARTNERSHIP (TEILHABERSCHAFT / PERSONENGESELLSCHAFT)

Ein Partnerschaftsunternehmen besteht per Definition aus zwei oder mehr Personen, die ihre Ressourcen kombinieren, um ein Unternehmen zu gründen und sich bereit erklären, Risiken, Gewinne und Verluste zu teilen. Bsp.: Gruppe von Landwirten, die gemeinsam Produkte verkaufen, Gruppe von Lehrern, Weingüter, Gruppe, die gemeinsam mehrere Aktivitäten anbietet usw.

Die folgenden Informationen müssen im Online Formular angegeben werden:

- Handelsname: Der Name des Unternehmens
- Handelsname: wenn der Name des Unternehmens abweicht vom gesetzlichen Namen/eingetragenen Namen des Unternehmens
- Teilhaberschaftsregistrierungsnummer: Eine Registrierungsnummer (auch bekannt als Unternehmensregistrierungsnummer) wird vom Finanzamt in jedem Land ausgestellt, wenn sich eine nicht natürliche Person für die Steuer registriert und wird anschließend von den Steuerkommissaren verwendet, um diese Steuerzahler/ Entitäten zu identifizieren.
- Art der Branche, in der Sie Ihre Produkte/Dienstleistungen anbieten
- Unternehmenswebseite: URL zu der Webseite, auf der Sie Ihre Dienstleistungen oder Produkte verkaufen
- Webseite: URL zur Webseite mit Bezug zum Unternehmen
- Unternehmensbeschreibung: kurze Beschreibung Ihres Unternehmens und der angebotenen Dienstleistungen
- Unternehmensadresse: Informationen zu Ihrer Unternehmensadresse, wie Angaben zur Anschrift, Postleitzahl, Stadt, Gebiet, Land

- Einzelheiten zu Organisationsmanagern: Personen, die als „wesentliche Kontrolle“ gelten, sind diejenigen, die für die Verwaltung und Leitung des Unternehmens verantwortlich sind, und können leitende Angestellte wie Finanzsekretäre, Direktoren, geschäftsführendes Mitglied, persönlich haftender Gesellschafter, Präsident, Vizepräsident oder Schatzmeister sein.
 - Ein Identitätsnachweis dieser Person wird benötigt
- Informationen zum Vertreter: Der Vertreter ist die Person, die befugt ist, das Payyo-Konto im Namen des Unternehmens zu führen. Es müssen Informationen wie der Name der Person, der das Bankkonto gehört, Geburtsdatum, E-Mail-Adresse und Adressinformationen angegeben werden.

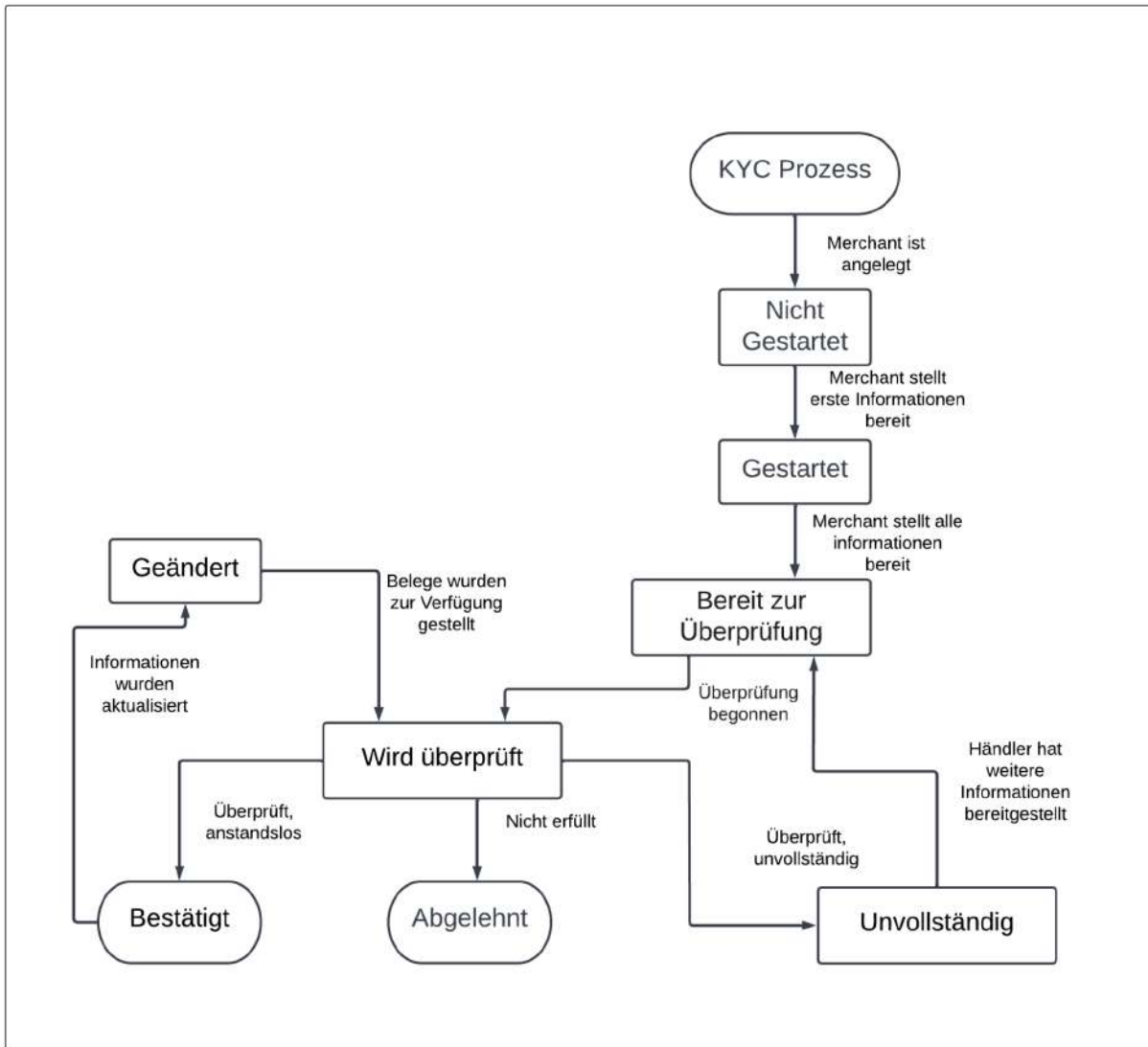
Dokumente:

- Identitätsnachweis (der Person, die das Payyo Konto verwaltet)
- Adressbestätigung des Unternehmens
- Teilhaberschaftregistrierung oder Partnerschaftsstatuten
- Bankauszug

KYC Status

Das Konto muss überprüft werden, um festzustellen, ob der Händler alle erforderlichen Dokumente und diese im richtigen Format hochgeladen hat. Die unterschiedlichen Statusse während des KYC-Prozesses sind: **Nicht gestartet, Gestartet, Bereit zur Überprüfung, Wird überprüft, Bestätigt, Abgelehnt, Unvollständig** und **Geändert**.

Status	Definition	Beispiel
Nicht gestartet	Konto wurde in Payyo erstellt.	Händlerkonto erstellt.
Gestartet	Händler hat mit dem KYC Prozess begonnen.	Einige Angaben wurden für das Konto gemacht, aber nicht alle Schritte abgeschlossen.
Bereit zur Überprüfung	Alle Formulare und Unterlagen sind ausgefüllt bzw. bereitgestellt.	Der Kunde hat alle Informationen und Dokumente bereitgestellt.
Wird überprüft	Die Information wird derzeit geprüft.	Eine Rückmeldung wird innerhalb von 48 Stunden bereitgestellt.
Bestätigt	Die bereitgestellten Informationen wurden genehmigt.	Alle Schritte wurden abgeschlossen.
Abgelehnt	Das Konto ist nicht freigegeben.	Das Konto kann aus folgenden Gründen abgelehnt werden: <ul style="list-style-type: none"> - Churn - Betrug - Doppeltes Konto - Andere Gründe
Unvollständig	Einige der bereitgestellten Informationen sind ungültig oder unvollständig.	Einige Informationen sind nicht korrekt oder die Dokumente sind ungültig. Der Händler muss das KYC aktualisieren.
Geändert	Das KYC wurde geändert und löste eine erneute Überprüfung des Kontos aus.	Der Händler hat Änderungen an den Details zum Bankkonto vorgenommen.



Wenn sich der Händler im Status „Gestartet“ befindet und der KYC-Status nicht abgeschlossen ist, erinnern wir ihn (nach einer Woche, einem Monat, zwei Monaten und drei Monaten) per E-Mail daran, dies zu tun. Wir unterlassen Mahnungen, sobald der Vorgang abgeschlossen ist bzw. nach der letzten Mahnung. Außerdem senden wir E-Mails an die Händler, wenn das Profil gestartet, genehmigt, abgelehnt, der Händler eine Überprüfung angefordert hat oder das Profil auf den Status „unvollständig“ gesetzt wurde.

Innerhalb von 48 Stunden erhält der Händler von Payyo eine Antwort mit Informationen zum Fortgang des KYC-Prozesses. Es liegt in der Verantwortung des Händlers, die angeforderten Dokumente vollständig bereitzustellen, um das Konto schneller genehmigen zu lassen.

Weitere Informationen finden Sie in unserem [Kundensupport](#) oder kontaktieren Sie uns gerne via compliance@payyo.ch

Haben Sie Fragen?
Melden Sie sich gerne.